

## Прогноз по местоположению на 7 дней

**Bien Dong (9°49N 107°52.85E) | Asia/Ho\_Chi\_Minh (UTC+7)**

Выпущен 13 декабря, 3:01 BCB

### Предупреждения на следующие 24 часа

**Шторм**

● Нет

**Вероятность грозы**

● Низкая

Вторник, 13 декабря

Время		Ветер					Волнение						Течение		Погода									
Местн	BCB	10 м			50 м		Ветровые волны			Зыбь			Преобл. волны			Скор. (м/с)	Нап.	Тип	Атмосф.				Облачн. кол-во (%)	Гроза Вер. (%)
		Нап.	Скор. (м/с)	Пор. (м/с)	Скор. (м/с)	Пор. (м/с)	Выс. (м)	Нап.	Пер. (с)	Выс. (м)	Нап.	Пер. (с)	Выс. (м)	Нап.	Пер. (с)				T10 (°C)	Td10 (°C)	Вид10 (км)	Давл. (мм рт.ст.)		
0	12/12 17	CB	11	14	12	16	3.31	BCB	7	0.42	BCB	10	3.38	CB	7	0,4		NSW	26	20	24	1011	30	0
1	12/12 18	CB	11	13	12	15	3.3	B	7	0.5	B	10	3.4	CB	7	0,4		NSW	26	20	24	1011	23	0
2	12/12 19	CB	10	13	12	15	3.17	B	7	0.6	B	10	3.27	CB	7	0,4		NSW	26	20	24	1012	14	0
3	12/12 20	CB	10	12	11	14	2.97	BCB	7	0.7	BCB	10	3.07	CB	7	0,39		NSW	26	20	24	1012	7	0
4	12/12 21	CB	9	12	11	14	2.8	BCB	7	0.8	BCB	10	2.9	CB	7	0,38		NSW	26	20	24	1011	5	0
5	12/12 22	CB	9	12	11	13	2.68	BCB	7	0.88	BCB	10	2.81	CB	7	0,37		NSW	26	21	24	1010	5	0
6	12/12 23	CB	9	11	11	12	2.59	BCB	7	0.94	BCB	10	2.75	CB	7	0,36		NSW	26	21	24	1010	5	0
7	00	CB	9	11	11	12	2.5	BCB	7	1	BCB	10	2.7	CB	7	0,36		NSW	26	21	24	1009	6	0
8	01	CB	9	10	11	12	2.43	BCB	7	1.03	BCB	10	2.66	CB	7	0,36		NSW	26	22	24	1009	7	0
9	02	CB	10	10	11	12	2.37	CB	7	1.06	CB	10	2.63	CB	7	0,36		NSW	26	22	24	1008	8	0
10	03	CB	10	11	11	12	2.3	CB	7	1.1	CB	10	2.6	CB	7	0,36		NSW	26	22	24	1009	9	0
11	04	CB	10	11	12	12	2.2	CB	6	1.19	CB	10	2.56	CB	7	0,36		NSW	27	22	24	1010	12	0
12	05	CB	10	11	12	13	2.08	CB	6	1.31	CB	10	2.53	CB	7	0,38		NSW	27	22	24	1010	17	0
13	06	CB	11	11	12	13	2	CB	6	1.4	CB	10	2.5	CB	7	0,38		NSW	27	22	24	1011	21	0
14	07	CB	11	11	13	13	1.97	CB	6	1.44	CB	10	2.48	CB	7	0,38		NSW	27	22	24	1011	26	0
15	08	CB	11	12	13	14	1.97	CB	6	1.47	CB	10	2.47	CB	7	0,38		NSW	27	22	24	1011	33	1
16	09	CB	11	12	12	14	2	CB	6	1.5	CB	10	2.5	CB	8	0,38		NSW	27	22	24	1011	43	1
17	10	CB	10	11	12	13	2.04	CB	6	1.57	CB	10	2.58	CB	8	0,38		NSW	27	22	24	1011	55	1
18	11	CB	10	11	11	12	2.11	CB	6	1.65	CB	10	2.69	CB	8	0,37		NSW	27	22	24	1011	64	2
19	12	CB	9	11	11	12	2.2	CB	6	1.7	CB	10	2.8	CB	8	0,36		NSW	27	22	24	1011	68	3
20	13	CB	9	11	10	12	2.35	CB	7	1.67	CB	10	2.92	CB	8	0,37		NSW	27	22	24	1010	68	3
21	14	CB	9	9	10	10	2.52	CB	7	1.61	CB	11	3.04	CB	8	0,36		NSW	27	22	24	1010	68	6
22	15	CB	8	9	10	10	2.6	CB	7	1.6	CB	11	3.1	CB	8	0,36		NSW	27	22	24	1010	69	6

Время		Ветер					Волнение									Течение		Погода						
Местн	BCB	10 м			50 м		Ветровые волны			Зыбь			Преобл. волны			Скор. (м/с)	Нап.	Тип	Атмосф.				Облачн. кол-во (%)	Гроза Вер. (%)
		Нап.	Скор. (м/с)	Пор. (м/с)	Скор. (м/с)	Пор. (м/с)	Выс. (м)	Нап.	Пер. (с)	Выс. (м)	Нап.	Пер. (с)	Выс. (м)	Нап.	Пер. (с)				T10 (°C)	Td10 (°C)	Вид10 (км)	Давл. (мм рт.ст.)		
23	16	CB	8	9	10	10	2.54	CB	7	1.68	CB	11	3.07	CB	8	0,36		NSW	27	22	24	1011	69	6

### Среда, 14 декабря

Время		Ветер					Волнение									Течение		Погода						
Местн	BCB	10 м			50 м		Ветровые волны			Зыбь			Преобл. волны			Скор. (м/с)	Нап.	Тип	Атмосф.				Облачн. кол-во (%)	Гроза Вер. (%)
		Нап.	Скор. (м/с)	Пор. (м/с)	Скор. (м/с)	Пор. (м/с)	Выс. (м)	Нап.	Пер. (с)	Выс. (м)	Нап.	Пер. (с)	Выс. (м)	Нап.	Пер. (с)				T10 (°C)	Td10 (°C)	Вид10 (км)	Давл. (мм рт.ст.)		
0	13/12 17	CB	8	9	10	10	2.39	CB	7	1.8	CB	11	2.99	CB	8	0,36		NSW	27	22	24	1011	68	5
1	13/12 18	CB	9	9	11	11	2.2	CB	6	1.9	CB	10	2.9	CB	8	0,35		NSW	27	21	24	1012	64	5
2	13/12 19	CB	10	11	12	13	1.96	CB	6	1.96	CB	10	2.8	CB	8	0,35		NSW	27	21	24	1012	59	5
3	13/12 20	CB	11	12	13	14	1.69	CB	6	2	CB	10	2.7	CB	8	0,33		NSW	27	21	24	1012	58	10
4	13/12 21	CB	11	11	13	13	1.5	CB	5	2	CB	10	2.6	CB	8	0,32		NSW	27	21	24	1011	68	17
5	13/12 22	CB	10	11	12	12	1.44	CB	5	1.97	CB	10	2.5	CB	8	0,3		NSW	27	21	24	1010	83	19
6	13/12 23	CB	10	10	12	12	1.47	CB	5	1.91	CB	10	2.42	CB	8	0,28		NSW	27	22	24	1010	91	23
7	00	CB	10	10	12	12	1.6	CB	6	1.8	CB	10	2.4	CB	8	0,27		NSW	27	22	24	1009	89	29
8	01	CB	11	11	12	13	1.91	CB	6	1.57	CB	11	2.5	CB	8	0,26		NSW	27	22	24	1009	80	31
9	02	CB	11	12	12	14	2.32	CB	7	1.28	CB	11	2.67	CB	8	0,27		NSW	27	23	24	1008	73	32
10	03	CB	11	12	12	14	2.6	BCB	7	1.1	BCB	12	2.8	CB	8	0,27		NSW	27	23	24	1009	69	32
11	04	CB	11	13	13	15	2.61	BCB	7	1.14	BCB	11	2.83	CB	8	0,27		NSW	27	23	24	1010	67	31
12	05	CB	11	11	13	13	2.5	CB	7	1.29	CB	11	2.81	CB	8	0,28		NSW	27	23	24	1010	63	29
13	06	CB	11	11	13	13	2.4	CB	7	1.4	CB	11	2.8	CB	8	0,28		NSW	27	23	24	1010	55	26
14	07	CB	11	13	13	15	2.37	CB	7	1.43	CB	11	2.79	CB	8	0,3		NSW	27	23	24	1010	47	24
15	08	CB	11	13	12	15	2.37	CB	7	1.42	CB	11	2.79	CB	8	0,31		NSW	27	23	24	1010	47	23
16	09	CB	11	13	12	15	2.4	CB	7	1.4	CB	11	2.8	CB	8	0,33		NSW	27	23	24	1010	47	21
17	10	CB	11	13	13	15	2.48	CB	7	1.37	CB	11	2.85	CB	8	0,33		NSW	27	23	24	1010	47	21
18	11	CB	11	13	13	15	2.6	CB	7	1.34	CB	11	2.93	CB	8	0,33		NSW	27	23	24	1009	47	20
19	12	CB	11	13	12	15	2.7	CB	7	1.3	CB	11	3	CB	8	0,33		NSW	27	23	24	1009	47	19
20	13	CB	10	12	12	14	2.79	CB	7	1.26	CB	11	3.08	CB	8	0,33		NSW	27	23	24	1008	36	18
21	14	CB	10	13	12	15	2.86	CB	7	1.23	CB	11	3.16	CB	8	0,32		NSW	27	23	24	1008	43	17
22	15	CB	10	13	11	14	2.9	CB	7	1.2	CB	11	3.2	CB	8	0,32		NSW	27	23	24	1008	48	16
23	16	CB	9	12	11	13	2.9	CB	7	1.18	CB	11	3.19	CB	8	0,32		NSW	27	23	24	1009	52	14

### Четверг, 15 декабря

Время		Ветер					Волнение									Течение		Погода						
Местн	BCB	10 м			50 м		Ветровые волны			Зыбь			Преобл. волны			Скор. (м/с)	Нап.	Тип	Атмосф.				Облачн. кол-во (%)	Гроза Вер. (%)
		Нап.	Скор. (м/с)	Пор. (м/с)	Скор. (м/с)	Пор. (м/с)	Выс. (м)	Нап.	Пер. (с)	Выс. (м)	Нап.	Пер. (с)	Выс. (м)	Нап.	Пер. (с)				T10 (°C)	Td10 (°C)	Вид10 (км)	Давл. (мм рт.ст.)		
0	14/12 17	CB	9	12	11	14	2.87	CB	7	1.17	CB	11	3.15	CB	8	0,33		NSW	27	23	24	1009	54	14
1	14/12 18	CB	9	12	10	13	2.8	CB	7	1.2	CB	11	3.1	CB	8	0,34		NSW	27	23	24	1010	51	14
2	14/12 19	CB	9	12	10	14	2.69	CB	7	1.31	CB	11	3.04	CB	8	0,35		NSW	27	23	24	1010	45	15
3	14/12 20	CB	8	12	10	13	2.54	CB	7	1.47	CB	11	2.97	CB	8	0,35		NSW	27	23	24	1010	42	17
4	14/12 21	CB	8	11	9	13	2.4	CB	7	1.6	CB	11	2.9	CB	8	0,36		NSW	27	23	24	1009	44	18
5	14/12 22	CB	8	11	9	12	2.29	CB	7	1.66	CB	10	2.83	CB	8	0,36		NSW	27	23	24	1008	49	21
6	14/12 23	CB	8	10	10	12	2.2	CB	6	1.68	CB	10	2.76	CB	8	0,36		NSW	27	23	24	1007	56	26
7	00	CB	9	11	10	12	2.1	CB	6	1.7	CB	10	2.7	CB	8	0,36		NSW	27	23	24	1007	67	30
8	01	CB	9	11	11	12	1.99	CB	6	1.74	CB	10	2.66	CB	8	0,35		NSW	27	23	24	1006	81	33
9	02	CB	9	11	11	13	1.88	CB	6	1.78	CB	10	2.63	CB	8	0,35		NSW	27	23	24	1006	89	34

Время		Ветер					Волнение									Течение		Погода						
Местн	BCB	10 м			50 м		Ветровые волны			Зыбь			Преобл. волны			Скор. (м/с)	Нап.	Тип	Атмосф.				Облачн. кол-во (%)	Гроза Вер. (%)
		Нап.	Скор. (м/с)	Пор. (м/с)	Скор. (м/с)	Пор. (м/с)	Выс. (м)	Нап.	Пер. (с)	Выс. (м)	Нап.	Пер. (с)	Выс. (м)	Нап.	Пер. (с)				T10 (°C)	Td10 (°C)	Вид10 (км)	Давл. (мм рт.ст.)		
10	03	CB	10	12	11	13	1.8	CB	6	1.8	CB	10	2.6	CB	8	0,33	NSW	27	23	24	1007	86	37	
11	04	CB	10	12	12	13	1.77	CB	6	1.79	CB	9	2.56	CB	8	0,34	NSW	27	24	24	1007	79	40	
12	05	CB	10	12	12	13	1.77	CB	6	1.76	CB	10	2.53	CB	8	0,34	NSW	27	24	24	1008	74	42	
13	06	CB	11	12	13	14	1.8	CB	6	1.7	CB	10	2.5	CB	8	0,34	NSW	27	24	24	1008	76	41	
14	07	BCB	12	14	14	16	1.84	CB	6	1.62	CB	10	2.48	CB	8	0,33	NSW	27	24	24	1008	80	38	
15	08	BCB	12	15	15	17	1.9	CB	6	1.51	CB	10	2.47	CB	8	0,34	NSW	27	23	24	1008	81	30	
16	09	BCB	12	16	14	18	2	CB	6	1.4	CB	10	2.5	CB	8	0,34	NSW	27	24	24	1008	74	24	
17	10	CB	12	12	14	15	2.17	CB	6	1.28	CB	10	2.57	CB	7	0,34	NSW	27	24	24	1008	64	25	
18	11	CB	12	16	14	18	2.39	CB	7	1.15	CB	11	2.68	CB	7	0,34	NSW	27	24	24	1007	59	28	
19	12	CB	12	12	14	14	2.6	CB	7	1	CB	11	2.8	CB	7	0,33	NSW	27	24	6	1007	66	25	
20	13	CB	12	13	14	15	2.84	CB	7	0.78	CB	11	2.95	CB	7	0,32	NSW	27	24	24	1007	77	21	
21	14	CB	12	16	14	18	3.07	CB	7	0.53	CB	11	3.11	CB	7	0,3	NSW	27	24	24	1006	85	21	
22	15	CB	11	11	13	13	3.2	CB	7	0.4	CB	11	3.2	CB	7	0,28	NSW	27	24	24	1007	82	26	
23	16	CB	11	12	13	14	3.13	CB	7	0.47	CB	11	3.18	CB	7	0,27	NSW	27	24	24	1007	75	28	

### Пятница, 16 декабря

Время		Ветер					Волнение									Течение		Погода						
Местн	BCB	10 м			50 м		Ветровые волны			Зыбь			Преобл. волны			Скор. (м/с)	Нап.	Тип	Атмосф.				Облачн. кол-во (%)	Гроза Вер. (%)
		Нап.	Скор. (м/с)	Пор. (м/с)	Скор. (м/с)	Пор. (м/с)	Выс. (м)	Нап.	Пер. (с)	Выс. (м)	Нап.	Пер. (с)	Выс. (м)	Нап.	Пер. (с)				T10 (°C)	Td10 (°C)	Вид10 (км)	Давл. (мм рт.ст.)		
0	15/12 17	CB	11	12	13	14	2.96	CB	7	0.65	CB	11	3.09	CB	7	0,26	NSW	27	24	24	1008	71	28	
1	15/12 18	CB	11	12	13	14	2.8	CB	7	0.8	CB	11	3	CB	7	0,26	NSW	27	24	24	1009	71	29	
2	15/12 19	CB	11	14	13	16	2.71	CB	7	0.85	CB	11	2.93	CB	7	0,24	NSW	27	24	24	1009	74	31	
3	15/12 20	CB	11	14	13	16	2.65	CB	7	0.87	CB	11	2.86	CB	7	0,23	NSW	27	24	24	1009	77	35	
4	15/12 21	CB	11	13	12	15	2.6	CB	7	0.9	CB	11	2.8	CB	7	0,22	NSW	27	24	24	1008	80	36	
5	15/12 22	CB	10	12	12	14	2.56	CB	7	0.97	CB	11	2.76	CB	7	0,21	NSW	27	24	24	1008	83	36	
6	15/12 23	CB	10	12	12	14	2.52	CB	7	1.06	CB	10	2.72	CB	7	0,21	NSW	27	24	24	1007	86	37	
7	00	CB	10	12	12	14	2.5	CB	7	1.1	CB	10	2.7	CB	7	0,21	NSW	27	24	24	1007	86	40	
8	01	CB	10	12	11	14	2.5	CB	7	1.05	CB	10	2.69	CB	7	0,21	NSW	27	24	24	1006	85	41	
9	02	CB	10	12	11	14	2.5	CB	7	0.95	CB	11	2.7	CB	7	0,23	NSW	27	24	24	1006	85	42	
10	03	CB	10	13	11	15	2.5	CB	7	0.9	CB	11	2.7	CB	7	0,25	NSW	27	24	24	1007	88	44	
11	04	CB	10	14	11	15	2.48	CB	7	0.94	CB	11	2.71	CB	7	0,26	TS	27	24	24	1008	91	44	
12	05	CB	10	14	11	16	2.45	CB	7	1.03	CB	10	2.72	CB	7	0,28	TS	27	24	24	1008	95	45	
13	06	CB	11	15	12	17	2.4	CB	7	1.1	CB	10	2.7	CB	7	0,31	NSW	27	24	24	1008	97	45	
14	07	CB	12	15	14	17	2.3	CB	7	1.15	CB	10	2.61	CB	7	0,32	NSW	27	24	24	1008	98	44	
15	08	CB	12	17	15	19	2.19	CB	6	1.19	CB	10	2.49	CB	7	0,34	NSW	27	24	24	1008	99	43	
16	09	CB	13	18	15	21	2.1	CB	6	1.2	CB	10	2.4	CB	7	0,35	NSW	27	24	24	1008	98	41	
17	10	CB	13	19	15	22	2.05	CB	6	1.2	CB	10	2.36	CB	7	0,35	NSW	27	24	24	1008	98	40	
18	11	CB	13	20	15	22	2.04	CB	6	1.19	CB	10	2.36	CB	7	0,35	NSW	27	24	17	1007	97	39	
19	12	CB	13	21	15	23	2.1	CB	6	1.1	CB	10	2.4	CB	7	0,34	NSW	27	24	24	1007	96	36	
20	13	CB	13	20	15	22	2.3	CB	6	0.89	CB	10	2.51	CB	7	0,33	NSW	27	24	24	1006	95	34	
21	14	CB	13	20	15	22	2.58	BCB	7	0.61	BCB	11	2.67	CB	7	0,31	NSW	27	24	24	1006	93	32	
22	15	CB	13	21	16	23	2.8	BCB	7	0.4	BCB	11	2.8	CB	7	0,31	NSW	27	24	24	1007	89	31	
23	16	CB	14	22	16	24	2.91	BCB	7	0.32	BCB	11	2.89	CB	7	0,31	NSW	27	24	24	1007	83	31	

### Суббота, 17 декабря

Время		Ветер					Волнение									Течение		Погода						
Местн	BCB	10 м			50 м		Ветровые волны			Зыбь			Преобл. волны			Скор. (м/с)	Нап.	Тип	Атмосф.				Облачн. кол-во (%)	Гроза Вер. (%)
		Нап.	Скор. (м/с)	Пор. (м/с)	Скор. (м/с)	Пор. (м/с)	Выс. (м)	Нап.	Пер. (с)	Выс. (м)	Нап.	Пер. (с)	Выс. (м)	Нап.	Пер. (с)				T10 (°C)	Td10 (°C)	Вид10 (км)	Давл. (мм рт.ст.)		
0	16/12 17	CB	14	24	17	26	2.97	BCB	7	0.3	BCB	11	2.95	CB	7	0,32	NSW	27	24	24	1008	78	28	
1	16/12 18	CB	14	23	17	26	3	BCB	7	0.3	BCB	11	3	CB	7	0,32	NSW	27	24	24	1008	76	24	
2	16/12 19	CB	14	22	16	25	3	BCB	7	0.3	BCB	11	3.03	CB	7	0,33	NSW	27	24	24	1009	75	22	
3	16/12 20	CB	14	22	16	24	2.98	BCB	7	0.3	BCB	11	3.06	CB	7	0,34	NSW	27	24	24	1009	75	24	
4	16/12 21	CB	14	22	16	24	3	BCB	7	0.3	BCB	10	3.1	CB	7	0,34	NSW	27	24	24	1008	80	26	
5	16/12 22	CB	14	22	16	24	3.12	BCB	7	0.27	BCB	10	3.2	CB	7	0,35	NSW	27	24	24	1008	86	25	
6	16/12 23	CB	14	22	17	25	3.28	B	7	0.22	B	9	3.31	CB	7	0,36	NSW	27	24	24	1007	90	22	
7	00	CB	14	23	17	25	3.4	B	7	0.2	B	9	3.4	CB	7	0,38	NSW	27	24	24	1007	90	19	
8	01	CB	14	23	17	25	3.43	B	7	0.22	B	9	3.42	CB	7	0,39	NSW	27	24	24	1007	87	15	
9	02	CB	15	23	17	26	3.41	BCB	7	0.27	BCB	10	3.41	CB	7	0,4	TS	27	24	24	1007	87	11	
10	03	CB	16	24	18	26	3.4	BCB	7	0.3	BCB	10	3.4	CB	7	0,43	TS	27	23	24	1007	90	19	
11	04	CB	16	23	19	26	3.39	BCB	7	0.31	BCB	10	3.39	CB	7	0,45	NSW	27	23	24	1008	96	21	
12	05	CB	16	24	19	27	3.39	BCB	7	0.31	BCB	10	3.39	CB	7	0,47	NSW	27	23	24	1008	99	17	
13	06	CB	16	25	19	28	3.4	BCB	7	0.3	BCB	10	3.4	CB	7	0,5	NSW	27	23	24	1009	97	14	
14	07	CB	16	26	19	29	3.44	BCB	7	0.27	BCB	10	3.44	CB	7	0,52	NSW	27	23	24	1009	94	10	
15	08	CB	16	26	19	29	3.5	BCB	7	0.23	BCB	9	3.5	CB	7	0,55	NSW	27	23	24	1009	90	12	
16	09	CB	16	24	19	27	3.6	B	7	0.2	B	9	3.6	CB	7	0,57	NSW	26	22	22	1009	89	10	
17	10	CB	16	25	19	28	3.74	B	7	0.19	B	9	3.74	CB	7	0,6	NSW	26	23	8	1008	88	11	
18	11	CB	16	25	19	28	3.92	B	8	0.19	B	9	3.92	CB	8	0,62	NSW	26	23	6	1008	85	10	
19	12	CB	16	26	19	29	4.1	B	8	0.2	B	9	4.1	CB	8	0,65	NSW	26	23	6	1007	79	11	
20	13	CB	16	27	19	30	4.27	B	8	0.23	B	10	4.27	CB	8	0,67	NSW	26	23	5	1007	71	12	
21	14	CB	16	27	18	30	4.44	B	8	0.26	B	10	4.44	CB	8	0,69	NSW	26	23	4	1007	65	17	
22	15	CB	16	28	18	30	4.6	B	8	0.3	B	11	4.6	CB	8	0,71	TS	26	23	4	1007	62	21	
23	16	CB	16	27	19	30	4.75	B	8	0.33	B	12	4.75	CB	8	0,73	NSW	26	23	3	1008	61	24	

## Воскресенье, 18 декабря

Время		Ветер					Волнение									Течение		Погода						
Местн	BCB	10 м			50 м		Ветровые волны			Зыбь			Преобл. волны			Скор. (м/с)	Нап.	Тип	Атмосф.				Облачн. кол-во (%)	Гроза Вер. (%)
		Нап.	Скор. (м/с)	Пор. (м/с)	Скор. (м/с)	Пор. (м/с)	Выс. (м)	Нап.	Пер. (с)	Выс. (м)	Нап.	Пер. (с)	Выс. (м)	Нап.	Пер. (с)				T10 (°C)	Td10 (°C)	Вид10 (км)	Давл. (мм рт.ст.)		
0	17/12 17	CB	16	28	19	30	4.89	B	8	0.37	B	12	4.89	CB	8	0,74	TS	26	23	3	1008	60	27	
1	17/12 18	CB	16	27	19	30	5	B	9	0.4	B	13	5	CB	9	0,76	NSW	26	22	4	1009	61	27	
2	17/12 19	CB	16	27	19	30	5.09	B	9	0.43	B	13	5.09	CB	9	0,77	NSW	26	22	13	1009	62	25	
3	17/12 20	CB	16	27	19	30	5.15	BCB	9	0.47	BCB	14	5.15	CB	9	0,79	NSW	26	22	19	1009	65	19	
4	17/12 21	CB	16	26	19	29	5.2	BCB	9	0.5	BCB	14	5.2	CB	9	0,81	NSW	26	22	24	1009	71	16	
5	17/12 22	CB	16	25	19	28	5.24	BCB	9	0.53	BCB	14	5.24	CB	9	0,82	NSW	26	22	24	1008	79	17	
6	17/12 23	CB	16	25	19	28	5.28	B	9	0.56	B	14	5.27	CB	9	0,83	NSW	26	22	24	1007	83	19	
7	00	CB	16	25	19	28	5.3	B	9	0.6	B	14	5.3	CB	9	0,85	NSW	26	22	24	1006	80	18	
8	01	CB	17	23	20	26	5.31	B	9	0.66	B	14	5.34	CB	9	0,86	NSW	27	22	24	1006	75	19	
9	02	CB	17	26	20	29	5.32	B	9	0.72	B	14	5.39	CB	9	0,86	NSW	27	22	24	1006	73	24	
10	03	CB	16	26	19	28	5.3	B	9	0.8	B	15	5.4	CB	9	0,87	NSW	27	22	24	1006	74	25	
11	04	CB	16	25	19	28	5.24	BCB	9	0.91	BCB	14	5.35	CB	9	0,87	NSW	26	22	24	1007	79	26	
12	05	CB	16	24	18	27	5.17	BCB	9	1.04	BCB	14	5.27	CB	9	0,86	NSW	26	22	24	1008	81	27	
13	06	CB	16	24	18	27	5.1	BCB	9	1.1	BCB	14	5.2	CB	9	0,86	NSW	26	23	24	1008	76	27	
14	07	CB	16	24	18	27	5.07	BCB	9	1.03	BCB	14	5.17	CB	9	0,86	NSW	26	23	24	1008	69	28	
15	08	CB	15	24	18	27	5.04	BCB	9	0.89	BCB	15	5.14	CB	9	0,86	NSW	26	23	24	1008	64	28	

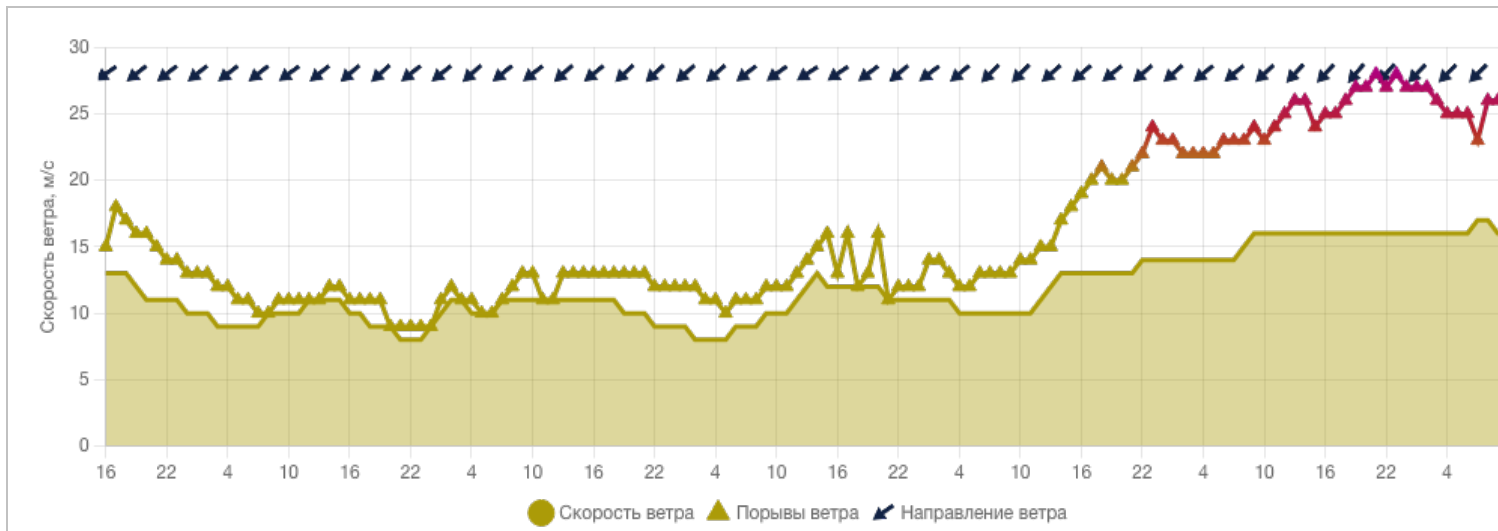
Время		Ветер					Волнение									Течение		Погода						
Местн	BCB	10 м			50 м		Ветровые волны			Зыбь			Преобл. волны			Скор. (м/с)	Нап.	Тип	Атмосф.				Облачн. кол-во (%)	Гроза Вер. (%)
		Нап.	Скор. (м/с)	Пор. (м/с)	Скор. (м/с)	Пор. (м/с)	Выс. (м)	Нап.	Пер. (с)	Выс. (м)	Нап.	Пер. (с)	Выс. (м)	Нап.	Пер. (с)				T10 (°C)	Td10 (°C)	Вид10 (км)	Давл. (мм рт.ст.)		
16	09	CB	15	24	18	26	5	В	9	0.8	В	15	5.1	CB	9	0,86	NSW	26	23	24	1008	63	32	
17	10	CB	15	24	17	26	4.91	BCB	9	0.84	BCB	15	5.01	CB	9	0,84	NSW	26	23	24	1007	63	35	
18	11	CB	14	23	17	26	4.79	BCB	9	0.94	BCB	14	4.89	CB	9	0,84	NSW	26	23	24	1007	63	38	
19	12	CB	14	23	17	26	4.7	BCB	9	1	BCB	14	4.8	CB	9	0,83	NSW	26	23	24	1006	60	42	
20	13	CB	14	24	17	27	4.65	BCB	9	0.99	BCB	14	4.75	CB	9	0,82	NSW	26	23	24	1006	57	46	
21	14	CB	14	23	17	25	4.63	BCB	9	0.94	BCB	14	4.73	CB	9	0,81	NSW	26	23	24	1006	57	48	
22	15	CB	14	22	17	24	4.6	BCB	9	0.9	BCB	14	4.7	CB	9	0,79	NSW	26	23	24	1006	57	48	
23	16	CB	14	20	16	23	4.57	BCB	9	0.89	BCB	14	4.67	CB	9	0,77	NSW	27	23	24	1007	57	49	

## Понедельник, 19 декабря

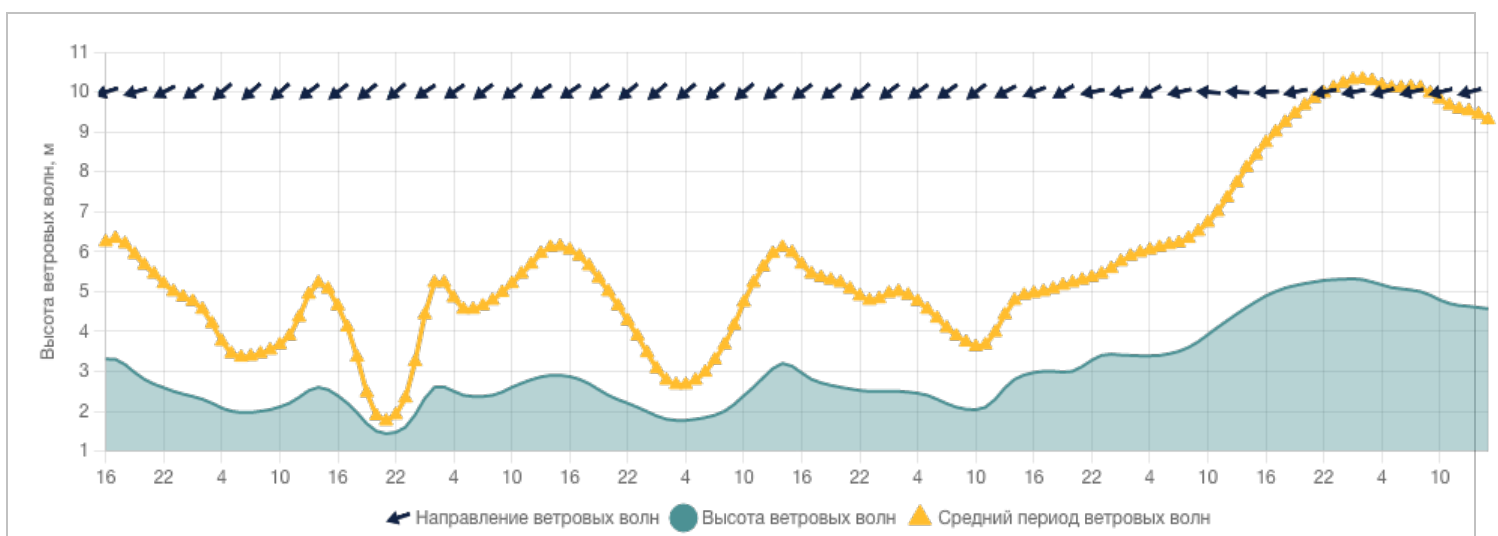
Время		Ветер					Волнение									Течение		Погода						
Местн	BCB	10 м			50 м		Ветровые волны			Зыбь			Преобл. волны			Скор. (м/с)	Нап.	Тип	Атмосф.				Облачн. кол-во (%)	Гроза Вер. (%)
		Нап.	Скор. (м/с)	Пор. (м/с)	Скор. (м/с)	Пор. (м/с)	Выс. (м)	Нап.	Пер. (с)	Выс. (м)	Нап.	Пер. (с)	Выс. (м)	Нап.	Пер. (с)				T10 (°C)	Td10 (°C)	Вид10 (км)	Давл. (мм рт.ст.)		
0	18/12 17	CB	14	21	16	23	4.54	BCB	9	0.9	BCB	14	4.64	CB	9	0,76	NSW	27	23	24	1007	55	48	
1	18/12 18	CB	13	22	16	24	4.5	BCB	9	0.9	BCB	14	4.6	CB	9	0,74	NSW	27	23	24	1008	53	47	
2	18/12 19	CB	13	22	15	24	4.45	BCB	9	0.89	BCB	14	4.55	CB	9	0,73	NSW	27	23	24	1008	49	46	
3	18/12 20	CB	13	22	15	24	4.39	BCB	8	0.88	BCB	14	4.49	CB	9	0,72	NSW	27	23	24	1008	46	49	
4	18/12 21	CB	12	22	15	24	4.3	BCB	8	0.9	BCB	14	4.4	CB	9	0,71	NSW	27	23	13	1008	52	48	
5	18/12 22	CB	12	21	15	23	4.15	BCB	8	0.99	BCB	14	4.28	CB	9	0,7	NSW	27	23	6	1007	57	48	
6	18/12 23	CB	12	21	15	23	3.96	BCB	8	1.11	BCB	14	4.13	CB	9	0,68	TS	27	24	4	1006	53	52	
7	00	CB	12	21	14	23	3.8	BCB	8	1.2	BCB	14	4	CB	9	0,68	NSW	27	23	3	1006	45	52	
8	01	CB	12	21	14	23	3.69	BCB	8	1.22	BCB	13	3.89	CB	8	0,67	NSW	27	24	2	1005	53	54	
9	02	CB	12	21	14	23	3.59	BCB	8	1.2	BCB	13	3.79	CB	8	0,67	NSW	27	24	2	1005	53	52	
10	03	CB	12	21	14	23	3.5	BCB	8	1.2	BCB	13	3.7	CB	8	0,67	NSW	27	24	3	1005	53	51	
11	04	CB	12	21	14	23	3.39	BCB	8	1.23	BCB	13	3.62	CB	8	0,67	NSW	27	24	2	1006	58	49	
12	05	CB	12	21	14	23	3.29	BCB	7	1.28	BCB	13	3.56	CB	8	0,67	NSW	27	24	4	1007	58	46	
13	06	CB	12	21	14	23	3.2	BCB	7	1.3	BCB	13	3.5	CB	8	0,67	NSW	27	24	6	1007	53	45	
14	07	CB	12	21	14	23	3.14	BCB	7	1.28	BCB	13	3.46	CB	8	0,65	NSW	27	23	14	1007	61	47	
15	08	CB	12	20	14	22	3.11	BCB	7	1.23	BCB	13	3.42	CB	8	0,64	NSW	27	23	24	1007	48	48	
16	09	CB	12	20	15	22	3.1	BCB	7	1.2	BCB	13	3.4	CB	8	0,62	NSW	27	23	24	1007	26	47	
17	10	CB	13	20	15	22	3.12	BCB	7	1.19	BCB	13	3.39	CB	8	0,62	NSW	27	23	24	1006	30	44	
18	11	CB	13	19	16	22	3.16	BCB	7	1.2	BCB	13	3.39	CB	8	0,61	NSW	27	23	24	1006	32	44	
19	12	CB	13	19	16	21	3.2	BCB	7	1.2	BCB	13	3.4	CB	8	0,6	NSW	27	23	24	1006	31	43	
20	13	CB	13	19	16	21	3.24	BCB	7	1.21	BCB	13	3.43	CB	8	0,58	NSW	27	23	24	1005	29	44	
21	14	CB	13	19	16	21	3.27	BCB	7	1.21	BCB	12	3.48	CB	8	0,58	NSW	27	23	24	1005	29	46	
22	15	CB	13	19	15	21	3.3	BCB	7	1.2	BCB	12	3.5	CB	8	0,57	NSW	27	23	24	1005	35	51	
23	16	CB	13	19	15	21	3.31	BCB	7	1.14	BCB	12	3.48	CB	8	0,55	TS	27	24	6	1006	61	54	

FG – Туман, DZ – Морось, RA – Дождь, SN – Снег, SNRA – Смешанные осадки, SHRA – Ливневый дождь, SHSN – Ливневый снег, GR – Град, TS – Гроза, NSW – Без существенных погодных явлений

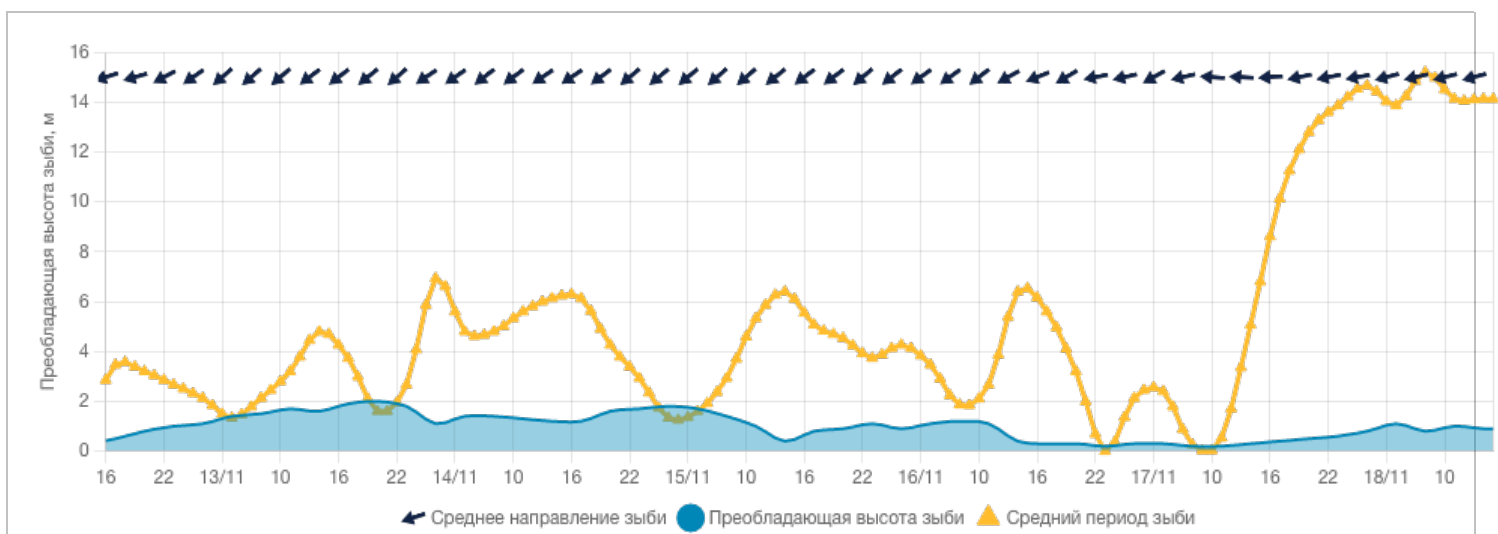
## Ветер



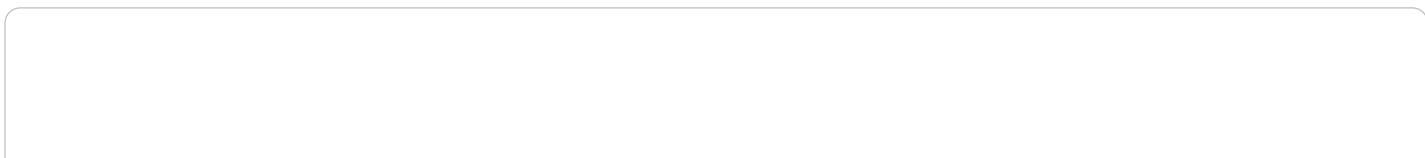
## Ветровые волны

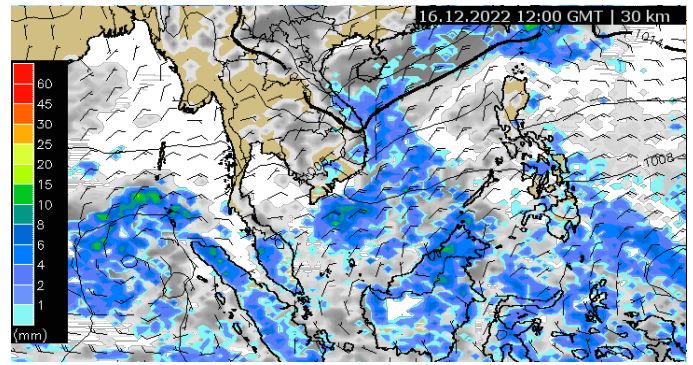
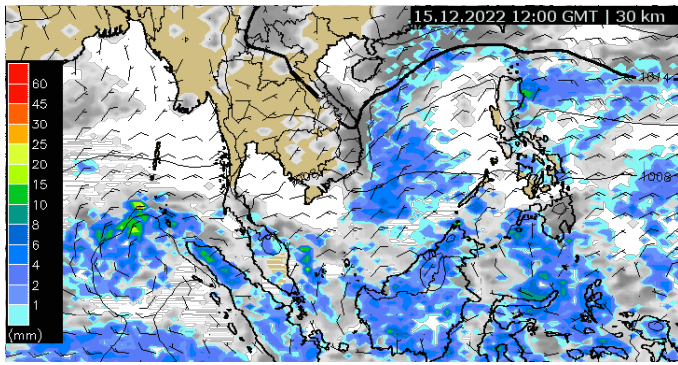
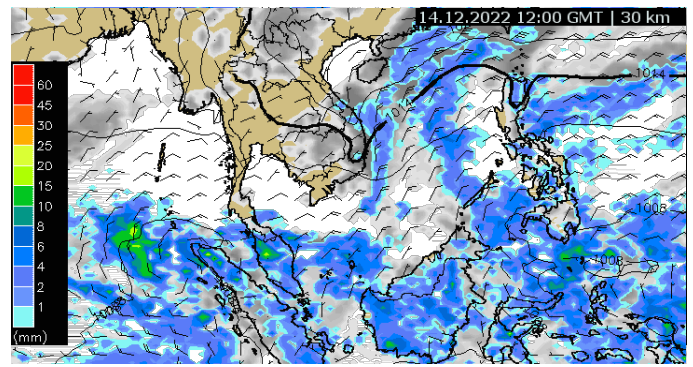
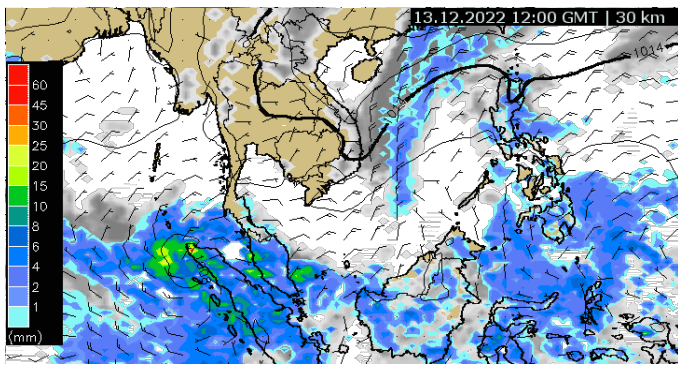


## Зыбь

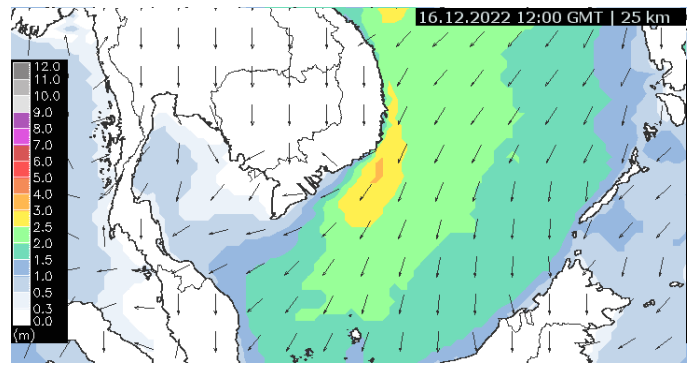
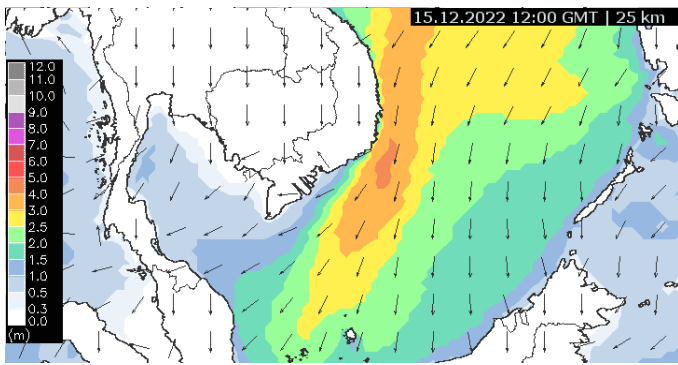
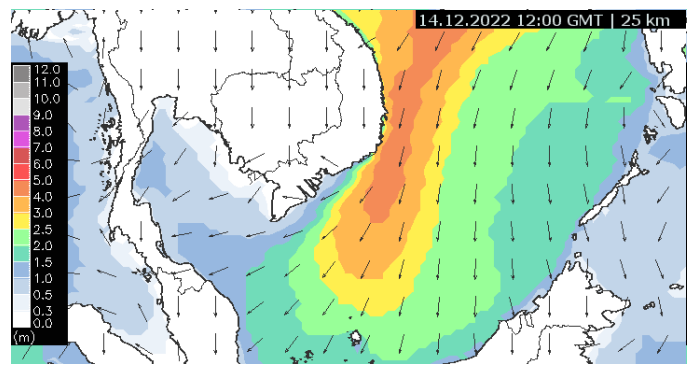
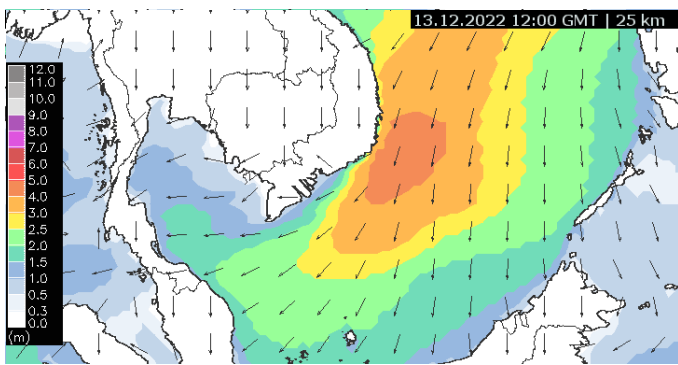


## Осадки за 3 ч, облачность, давление на уровне моря





### Высота и направление преобладающих волн



Подробная информация на сайте <https://client.meteoservice.ru>

Генеральный директор  
ООО «Метеосервис»

\_\_\_\_\_ Д.Б. Кубай